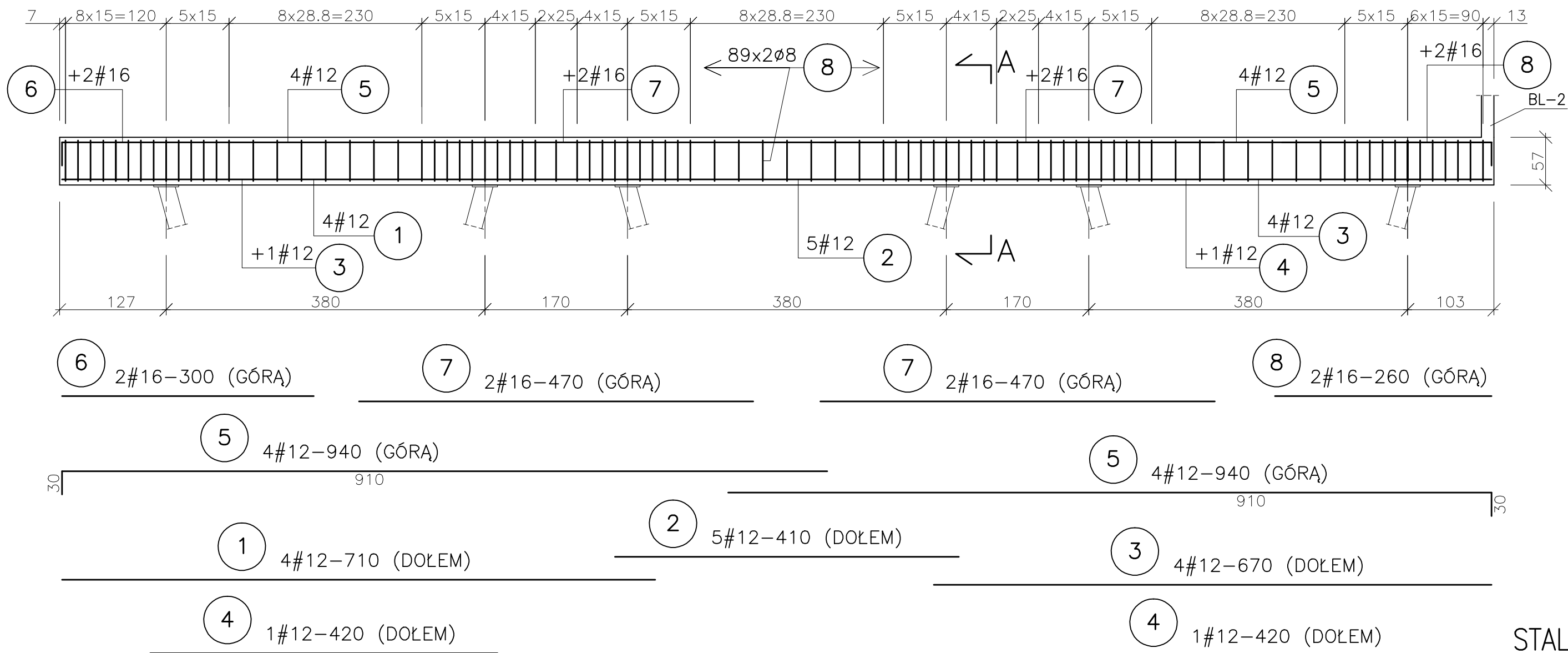


BELKA ŻELBETOWA: POZ.9.8

1:50 BELKA POZ.9.8 SZT.1

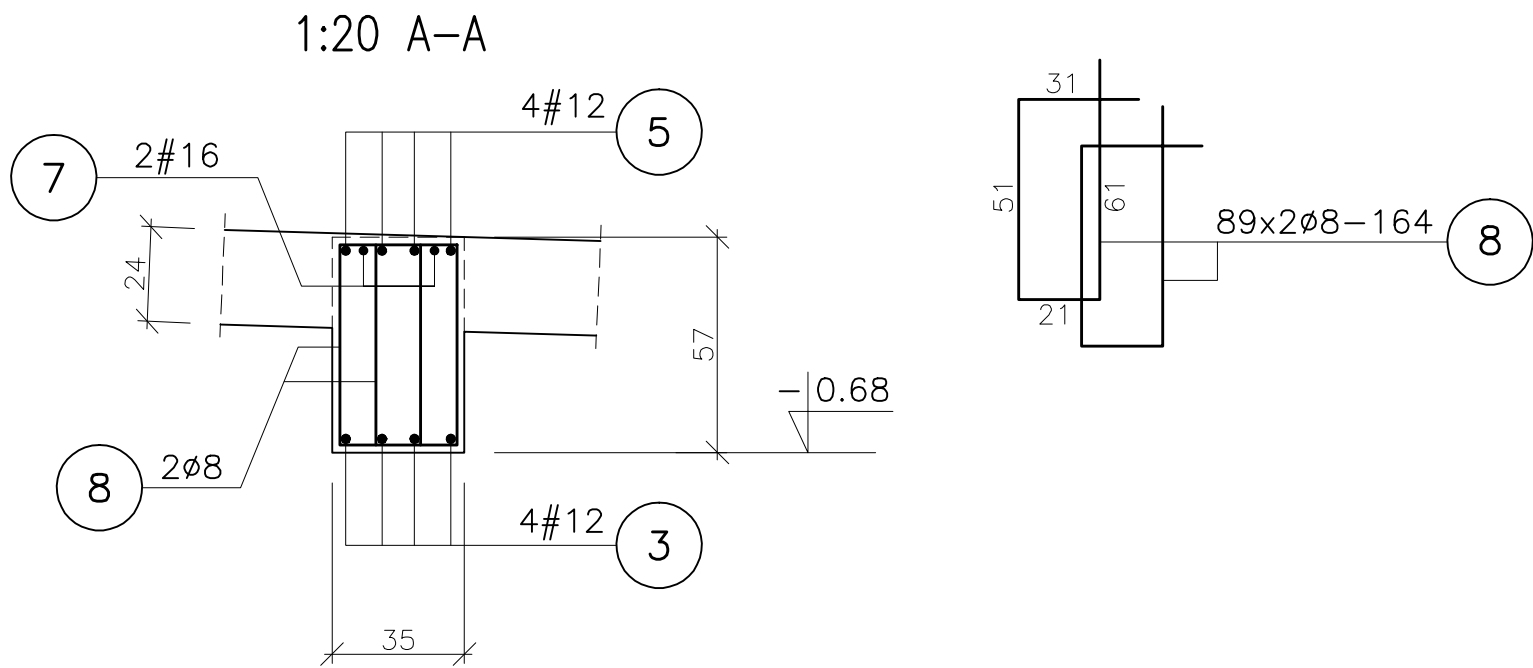


WYKAZ STALI ZBROJENIOWEJ

NUMER PRĘTA	ŚREDNICA [mm]	DŁUGOŚĆ [m]	ILOŚĆ [SZTUK]	DŁUGOŚĆ OGÓLNA [mb]		
				ØS235JR	#B500B	#16
1	#12	7.10	4		28.4	
2	#12	4.10	5		20.5	
3	#12	6.70	4		26.8	
4	#12	4.20	2		8.4	
5	#12	9.40	8		75.2	
6	#16	3.00	2			6.0
7	#16	4.70	4			18.8
8	#16	2.60	2			5.2
9	Ø8	1.64	178		292.0	
RAZEM [m]				292.0	159.3	30.0
MASA 1 m PRĘTA [kg/m]				0.395	0.888	1.58
MASA WG ŚREDNIC [kg]				115.0	142.0	48.0
MASA OGÓŁEM [kg]					305.0	

OTULINA 3cm

BETON: C25/30 (B 30) szczelny W-8
STAL ZBROJENIOWA: # B500B, Ø S235JR



1.		
Wersja:	Opis zmian:	Data:
<div></div>		
AGP SP. Z O. O. I WSPÓLNICY - SP. KOMANDYTOWA		
AL. GEN. HALLERA 157/16, 53 - 201 WROCŁAWTEL./FAX:/071/339-20-26, e-mail:agp@agp.wroc.pl		
OBIEKT:	PRZEBUDOWA BUDYNKU POWOJSKOWEGO NA CENTRUM INTEGRACJI SPOŁECZNEJ	BRANŻA: KONSTRUKCJA
ADRES:	JELENIA GÓRA , UL. KADETÓW 3	STADIUM: PROJEKT_WYKONAWCZY
INWESTOR:	KARKONOSKA PAŃSTWOWA SZKOŁA WYŻSZA W JELENIEJ GÓRZE UL. LWÓWECKA 18 ; 58-503 JELENIA GÓRA	BIURO BRANŻOWE: BIURO KONSTRUKCYJNE "HREBECKI" S.C.
TEMAT:	BELKA ŻELBETOWA: POZ.9.8	PROJEKTANT: mgr inż. Piotr Hrebecki
		UPR. NR: 208/88/UW
		OPRACOWANIE: mgr inż. Ełżbieta Hrebecka
DATA:	06.2015	SKALA: 1:50
		NR RYS.: 2.1.129
Zastrzega się wszelkie prawa wynikające z Ustawy o prawie autorskim. Rysunek niniejszy nie może być w całości lub w części przerysowany, uzupełniony lub odstąpiony komukolwiek, bez pisemnej zgody firmy AGP SP. Z O.O. I WSPÓLNICY SP. KOMANDYTOWA		